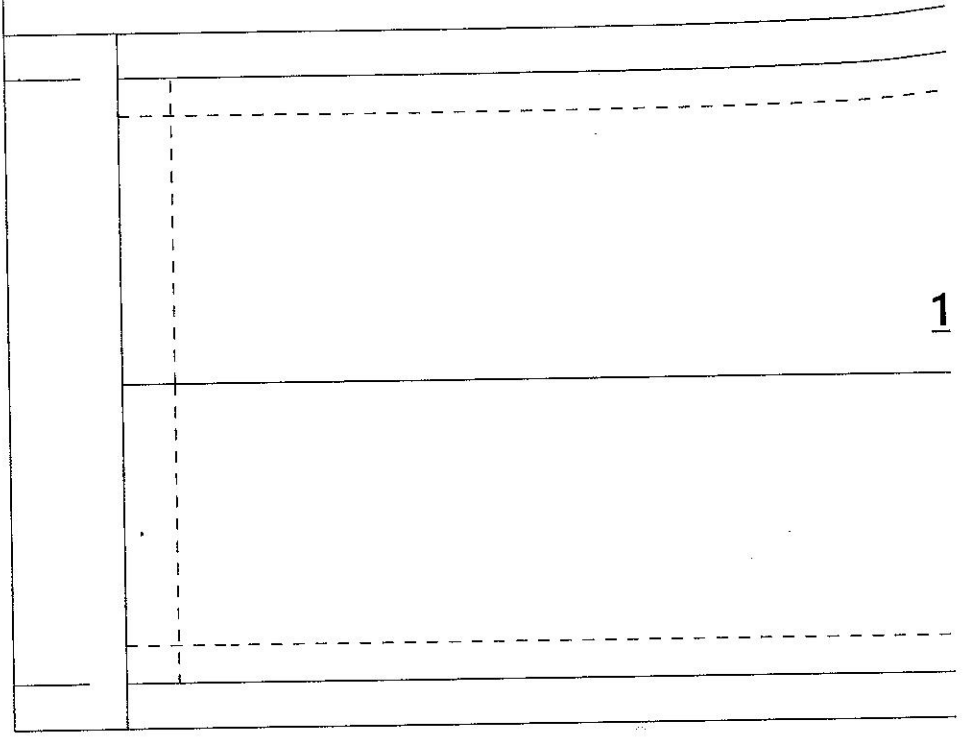


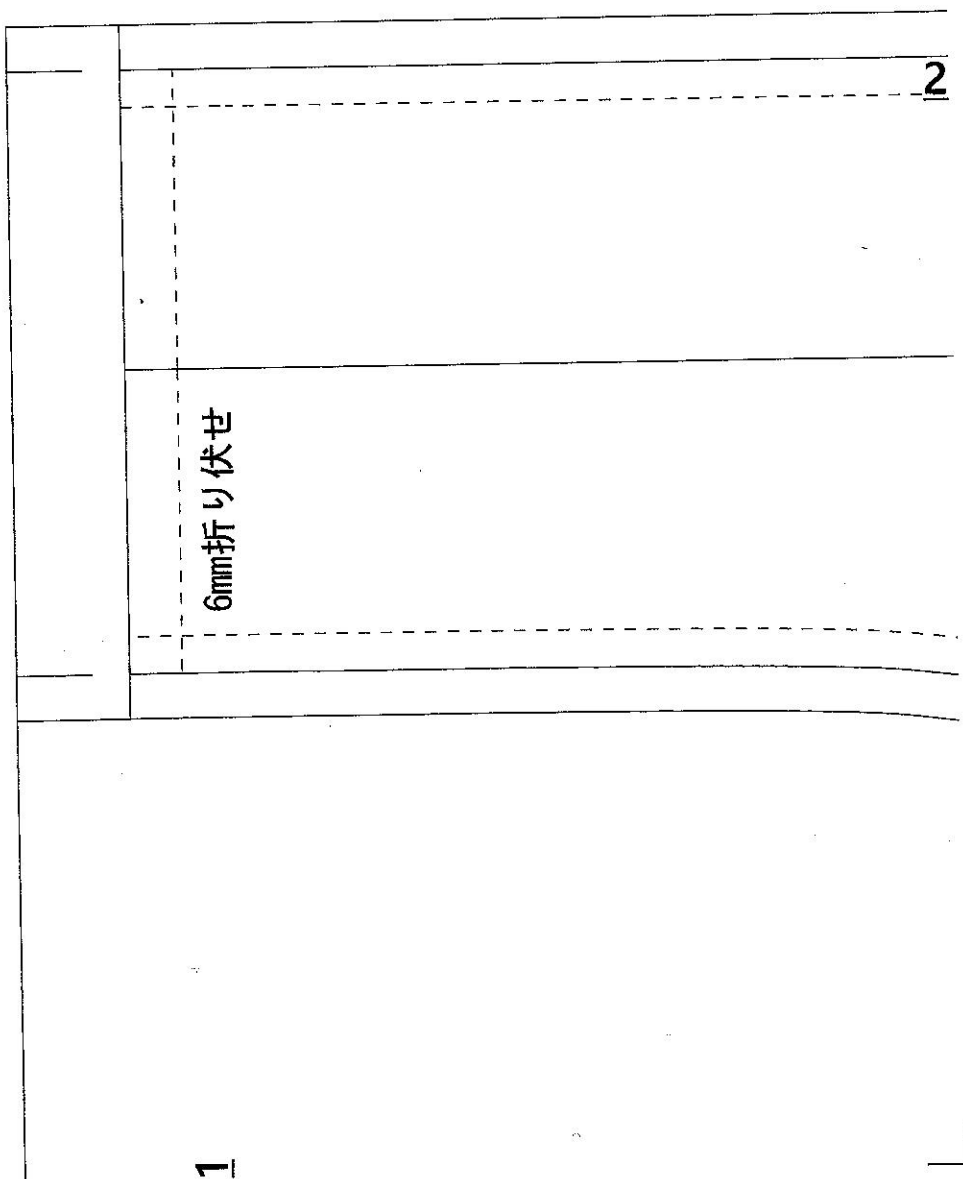
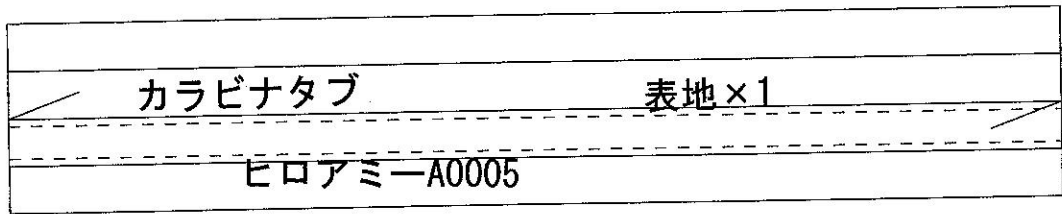
ロンビニ弁当用エコバック ヒロアミ A0005

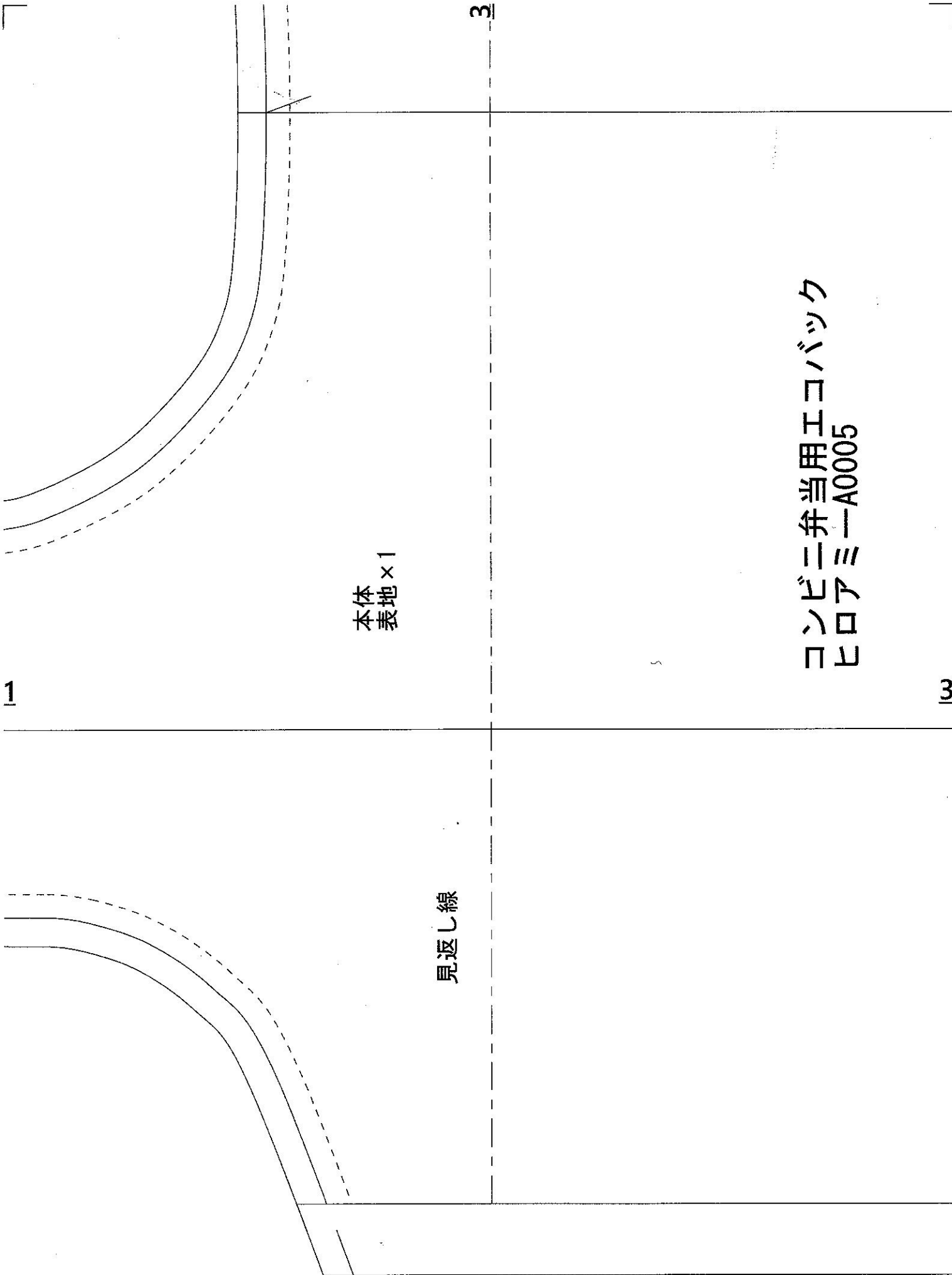


ポケットを付ける場合
この間の生地×2

1

1





1

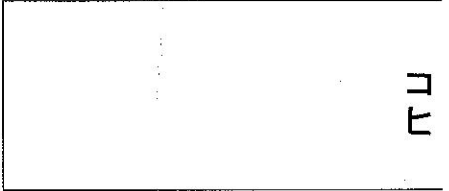
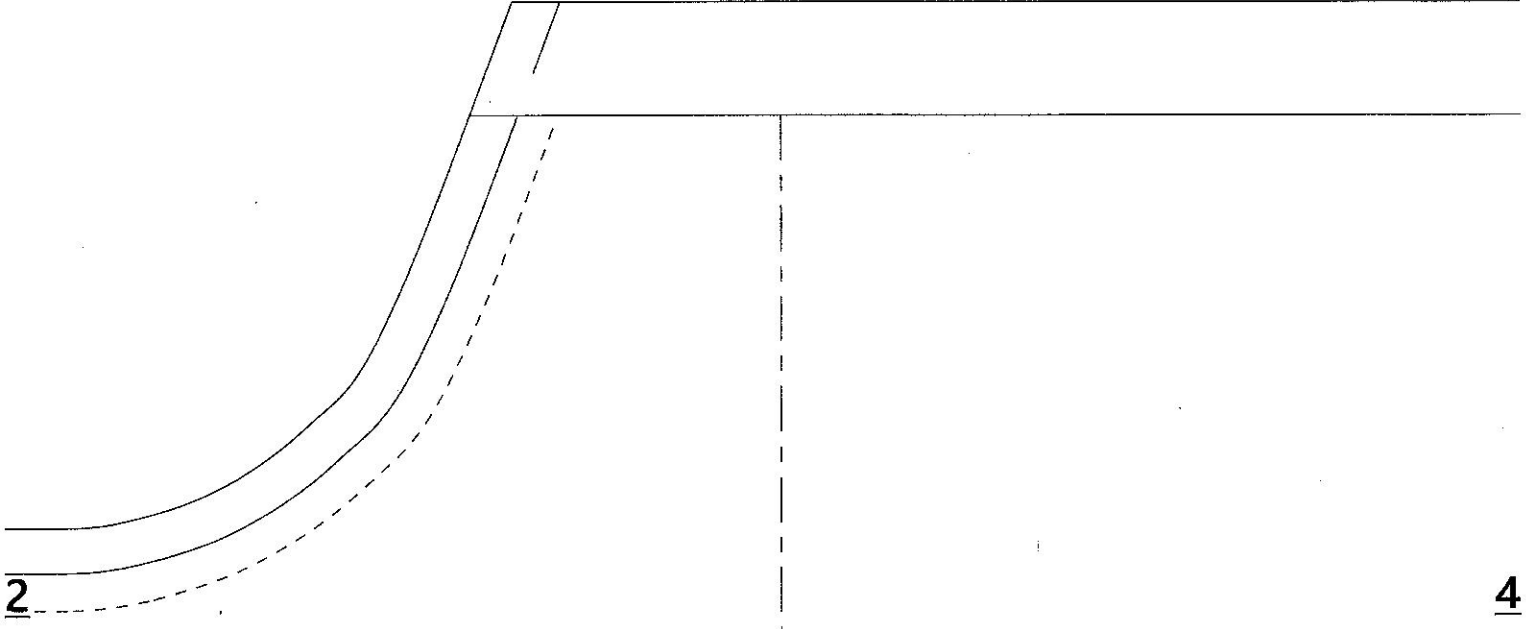
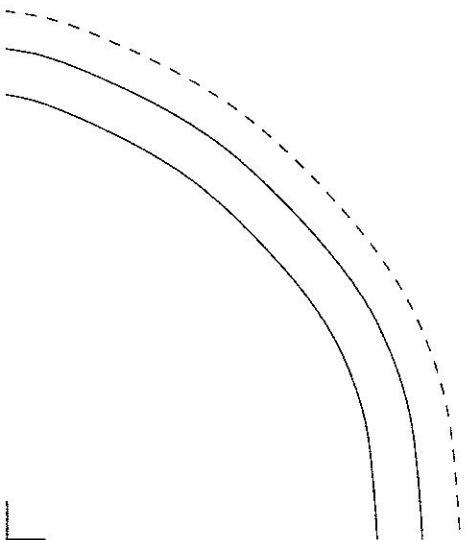
見返し線

本体
表地 × 1

3

コンビニ弁当用エコバック
ヒロアミ A0005

3



持ち手周りの仕様は下記のどれでも可能
①見返し中縫い5mmST
②裏パイピング始末
③巻きロック

3

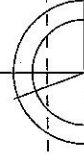
4

11

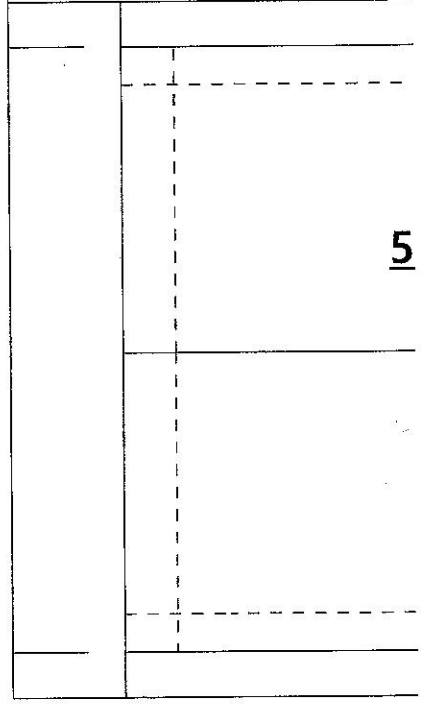
3

一方方向柄で作る場合
底線を輪裁ちせずに15mm縫い代を付けて
6mm+8mmの袋縫い始末で縫って下さい

5



5



コンビニ弁当用エコバック
ロアミーA0005

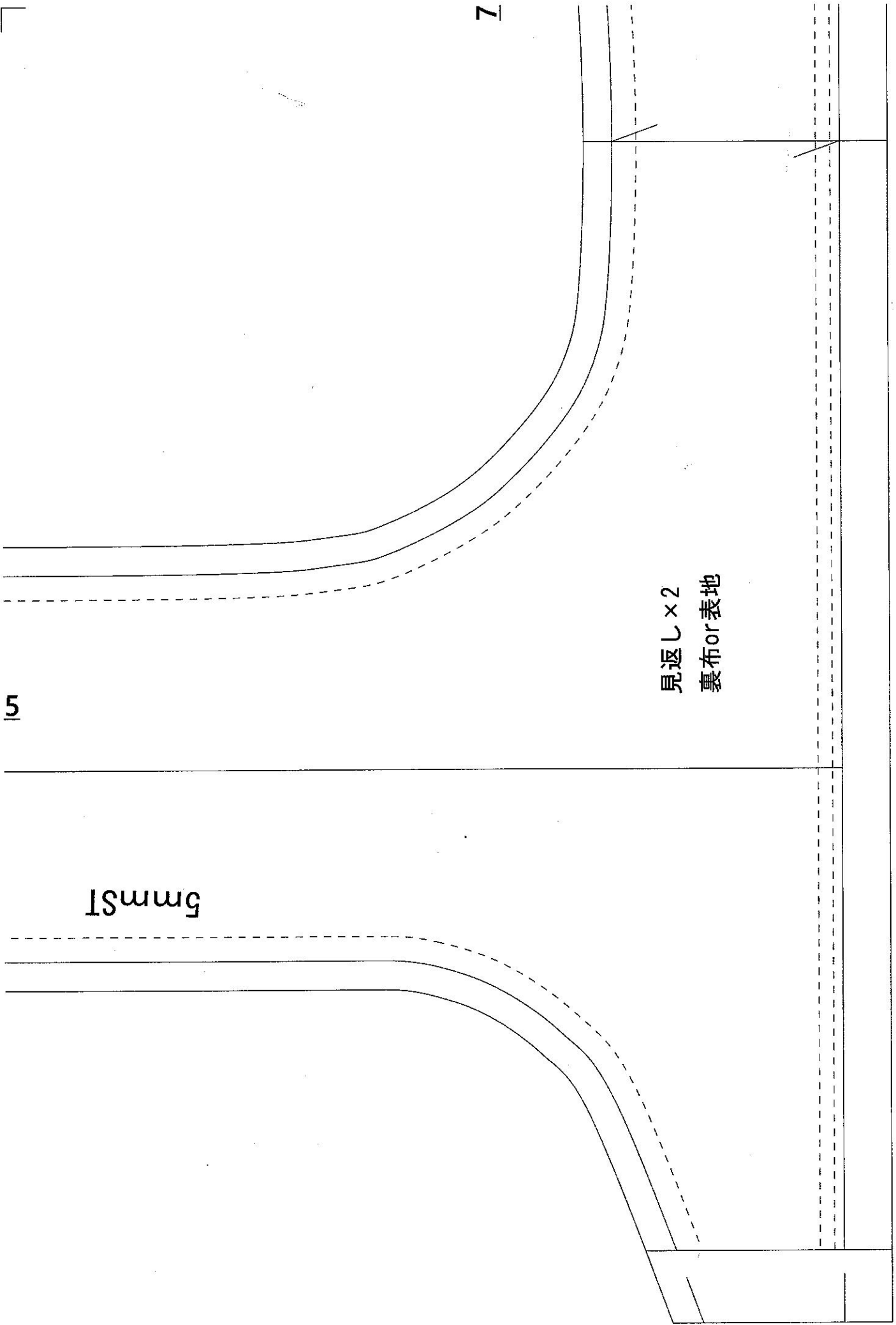
パイピング布
脇×2
円周用×2

4

6

マチ止め5mmステッチ

5

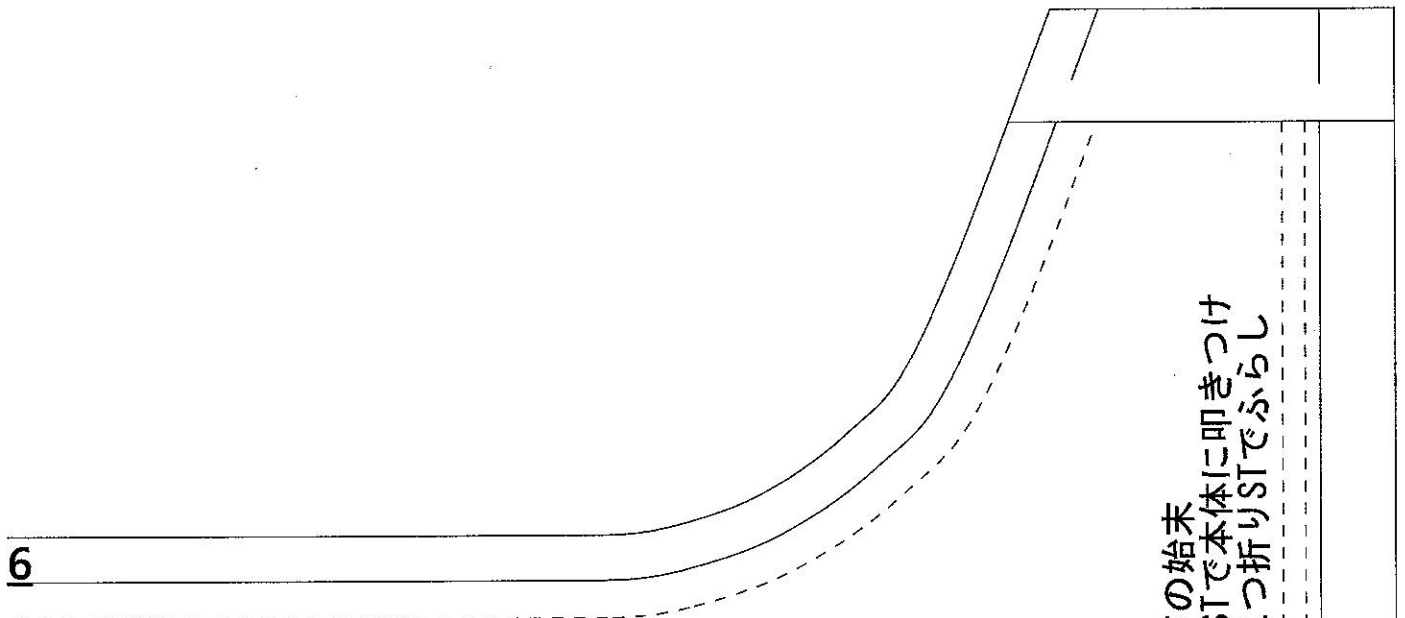
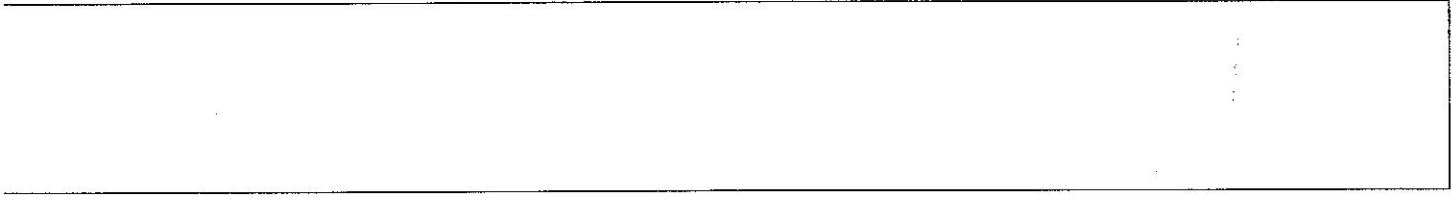


見返しx2
裏布or表地

5

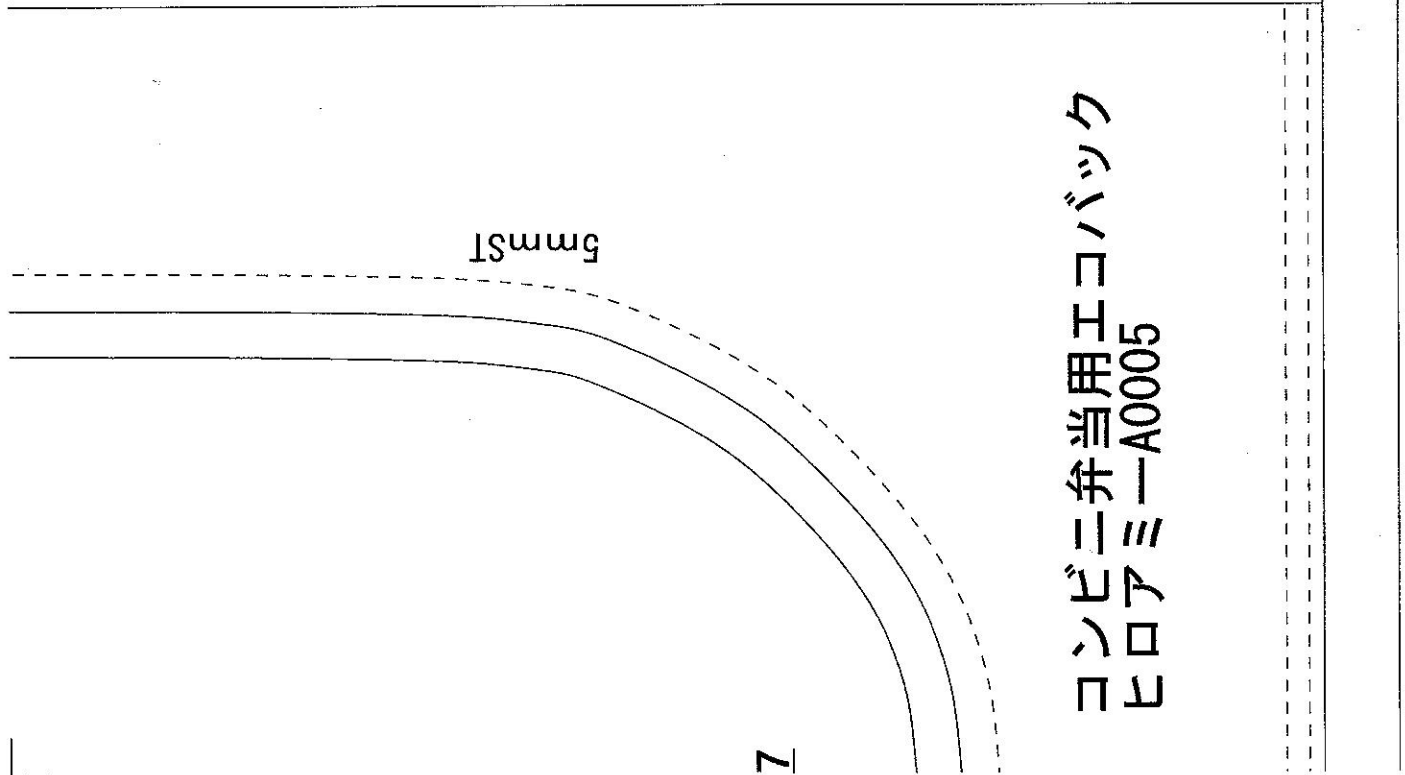
7

5mmST



5mmST

見返し下の始末
A-コバSTで本体に叩きつけ
B-5mm三つ折りSTでからし



5mmST

コンビニ弁当用エコバック
ヒロアミーA0005